



27 MARS 2016

**11ème
Traversée des Rois MAGES**

le projet

La Traversée des Rois Mages commémore l'une des plus anciennes traversées à skis des Alpes (102 ans). C'est une manifestation ouverte à tout skieur de randonnée autonome, quelque soit son niveau physique et technique. 2 parcours sont proposés pour relier ValFréjus aux Granges de la Vallée Etroite. Les parcours sont tracés et jalonnés, après validation par un professionnel. Les participants peuvent parcourir ces itinéraires soit en autonomie avec leur club, soit encadrés par des bénévoles des CAF de Modane, Maurienne et Briançon et du CAI. Les parcours sont fermés par un serre-file. Un contrôle du matériel de sécurité (DVA, pelle et sonde) sera effectué avant le départ.



programme

- *Départ : Transfert ALLER, Le Dimanche 27 mars 2016 de VALFREJUS (06:45) > BARDONECCHIA (07:30)
- *Inscription à partir de 7h00
- *Contrôle DVA 7h45
- *Départ 8h00
- *Passage au refuge du Thabor 12h00
- *Retour : Transfert RETOUR, Le Dimanche 27 mars 2016 à VALFREJUS (16:00) > BARDONNECHIA (17:45)



Les parcours

Les 2 parcours empruntent le même itinéraire pour se rendre au refuge RE MAGI

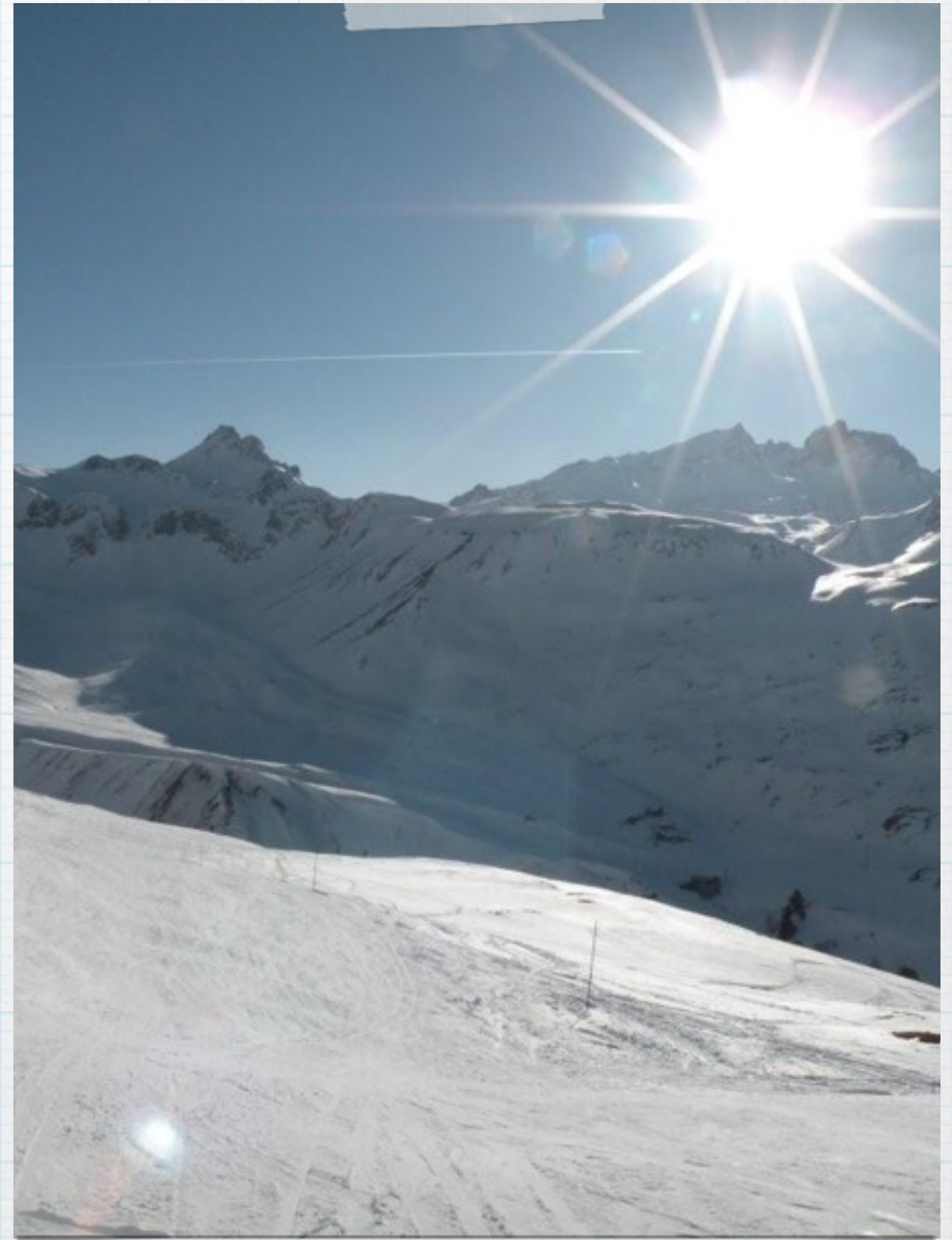
*le parcours initiation poursuit alors la montée par la Replanette puis le col de la Vallée Étroite et rejoint le refuge du Thabor

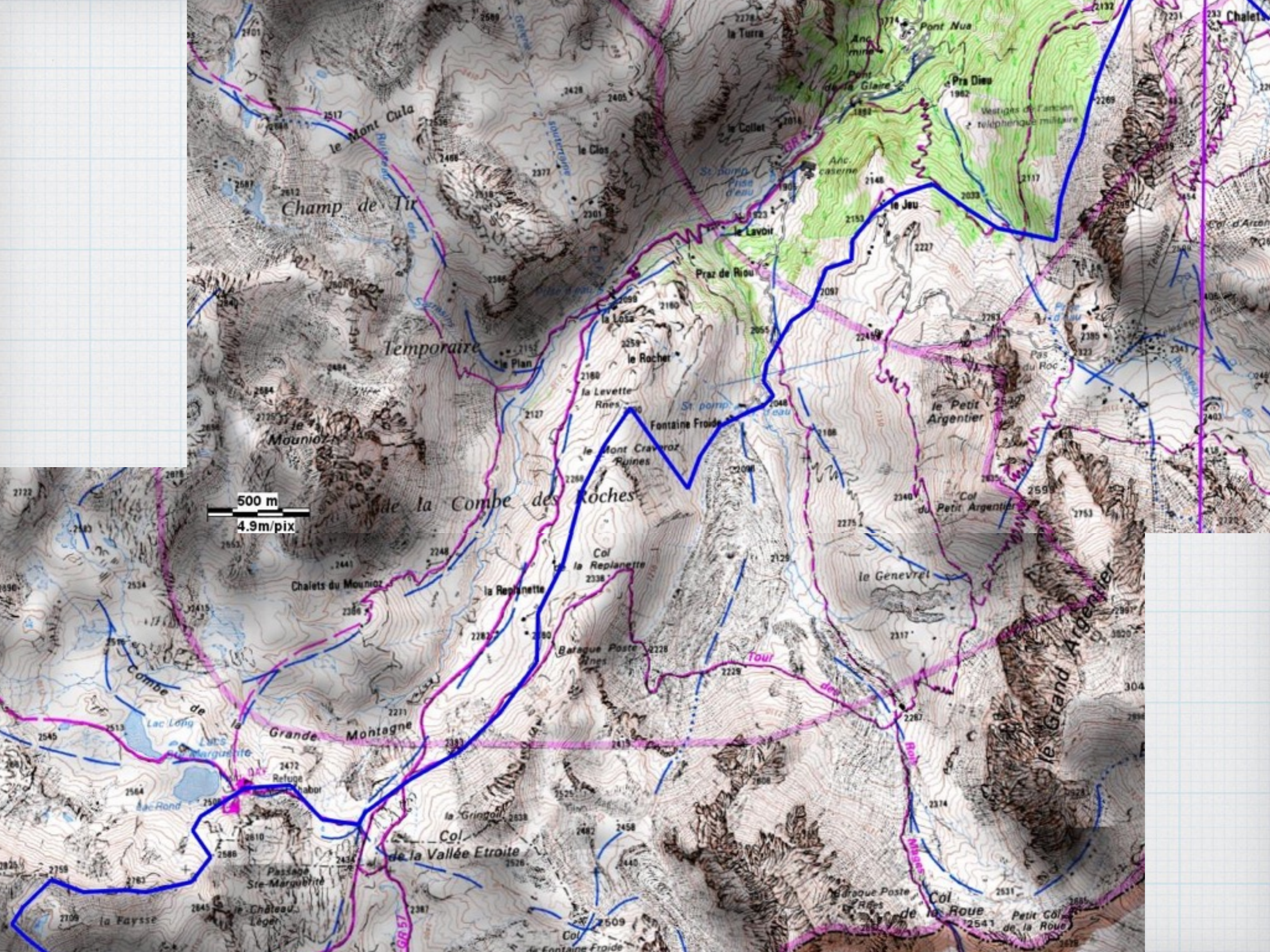
*le parcours sportif remonte au col des Méandes, puis descend au lac du Peyron, de là possibilité, en fonction des conditions de rejoindre le refuge du Thabor par la crête de Ste Marguerite.

*La descente sur Val Fréjus se fait par le même itinéraire pour les 2 parcours

Parcours initiation/ 17 kms 920m de déni.+

Parcours sportif/ 19,5 kms 1250m de déni. +





500 m
4.9m/pix

